

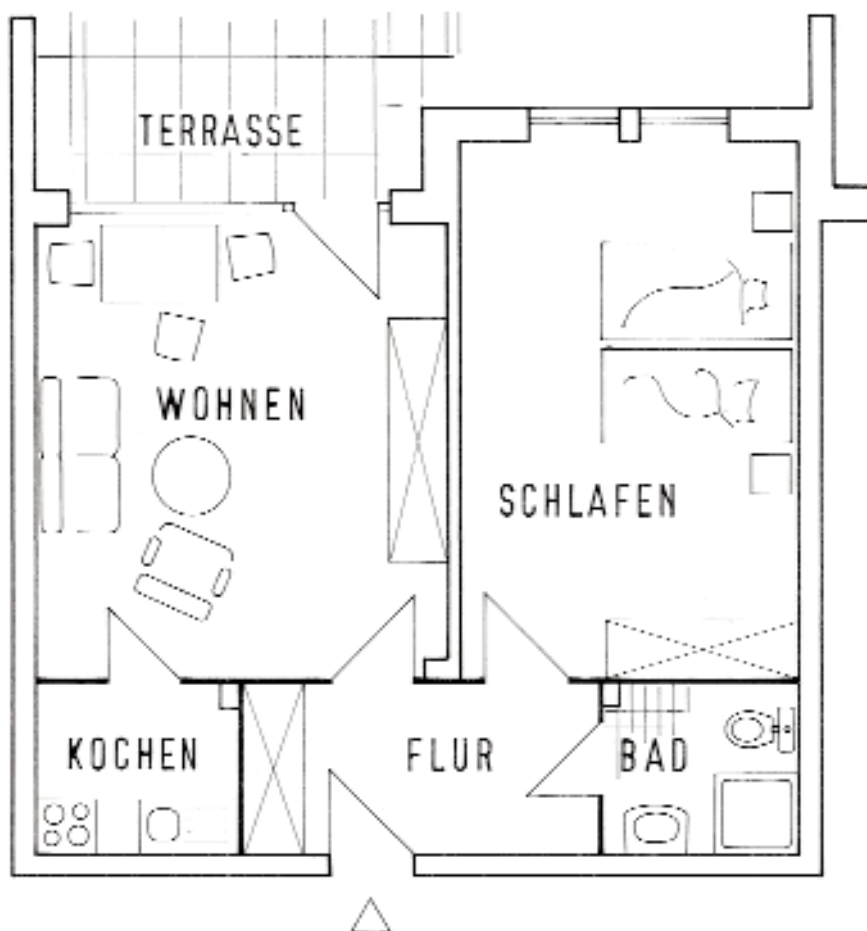
## WOHNUNGEN ZUR DAUERVERMIETUNG: PREISE, NEBENKOSTEN UND GRUNDRISSE

**2-Zi.-Appartement Typ II**  
mit Terrasse und Einbauküche  
Größe: 53,22 m<sup>2</sup>

Lage: Erdgeschoss, I. Obergeschoss

Kaltmiete: ab € 490,-

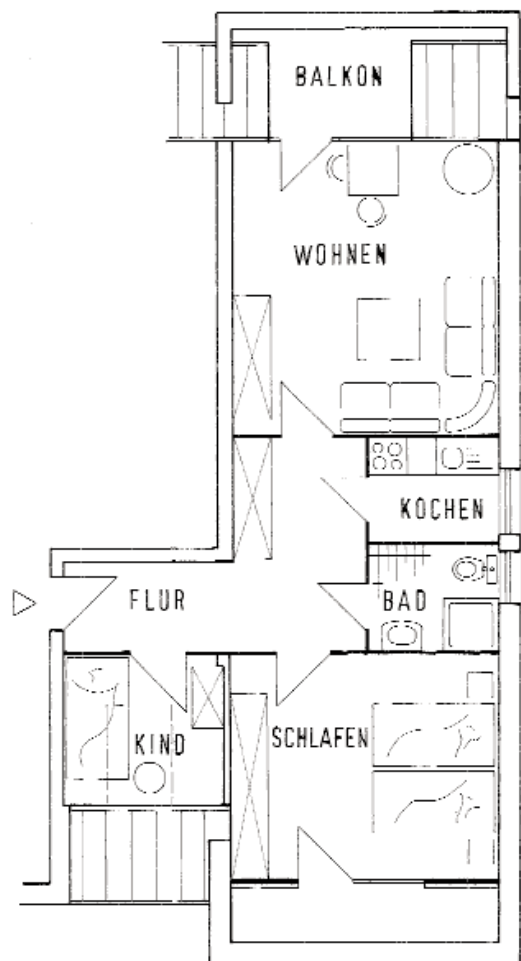
EVA 163,8 kWh/m<sup>2</sup>a, Gas



Weitere Wohnungsgrößen sind erhältlich.

Garagenplätze werden zur separaten Anmietung angeboten. Die Nebenkosten belaufen sich je nach Größe der Wohnung auf € 1,95 bis € 3,50 pro Quadratmeter und Monat. Telefon und Strom werden direkt mit den Versorgungsunternehmen abgerechnet. Alle Appartements verfügen über Duschbad, Einbauküche, Raufasertapete und Teppichboden oder Tarkett.

## WOHNUNGEN ZUR DAUERVERMIETUNG: PREISE, NEBENKOSTEN UND GRUNDRISSE



### 3-Zi.-Appartement Typ Ia mit Balkon und Einbauküche

Größe: 54,28 m<sup>2</sup>

Lage: 2. Obergeschoss

Kaltmiete: ab € 500,-

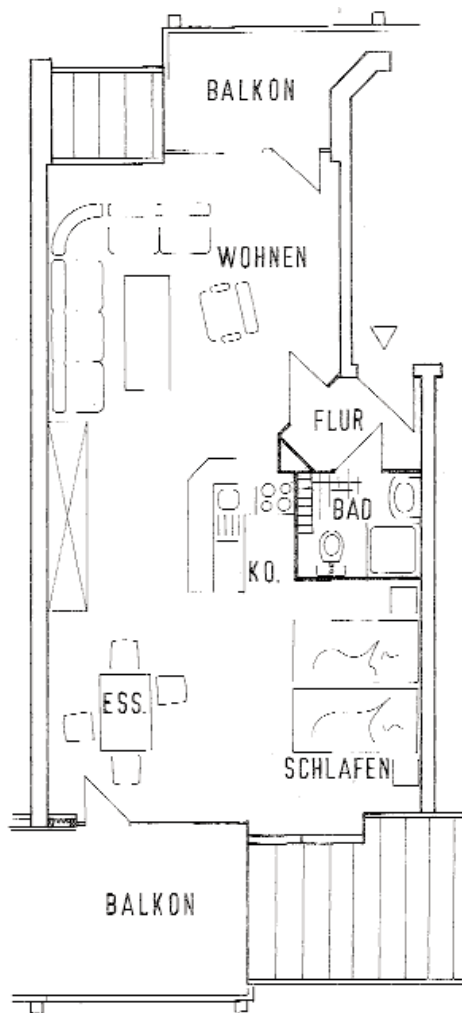
EVA 163,8 kWh/m<sup>2</sup>a, Gas

Weitere Wohnungsgrößen sind erhältlich.

Garagenplätze werden zur separaten Anmietung angeboten.

Die Nebenkosten belaufen sich je nach Größe der Wohnung auf € 1,95 bis € 3,50 pro Quadratmeter und Monat. Telefon und Strom werden direkt mit den Versorgungsunternehmen abgerechnet. Alle Appartements verfügen über Duschbad, Einbauküche, Raufasertapete und Teppichboden oder Tarkett.

## WOHNUNGEN ZUR DAUERVERMIETUNG: PREISE, NEBENKOSTEN UND GRUNDRISSE



**I-Zi.-Apartment Typ Villa**  
mit 2 Balkonen (Nord- und Südseite)  
und offener Einbauküche

**Größe: 57,49 m<sup>2</sup>**

**Lage: Dachgeschoss**

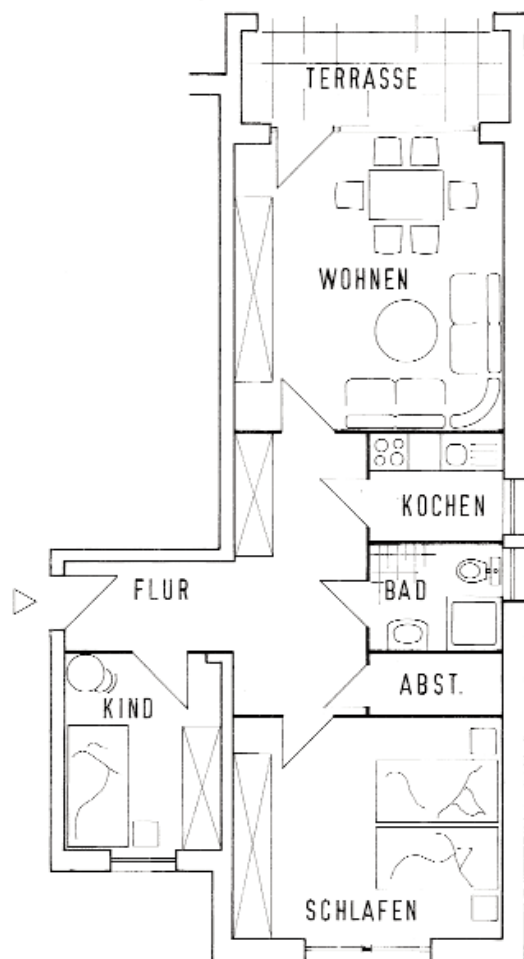
**Kaltmiete: ab € 570,-**

**EVA 169,4 kWh/m<sup>2</sup>a, Gas**

Weitere Wohnungsgrößen sind erhältlich.

Garagenplätze werden zur separaten Anmietung angeboten. Die Nebenkosten belaufen sich je nach Größe der Wohnung auf € 1,95 bis € 3,50 pro Quadratmeter und Monat. Telefon und Strom werden direkt mit den Versorgungsunternehmen abgerechnet. Alle Appartements verfügen über Duschbad, Einbauküche, Raufasertapete und Teppichboden oder Tarkett.

## WOHNUNGEN ZUR DAUERVERMIETUNG: PREISE, NEBENKOSTEN UND GRUNDRISSE



### 3-Zi.-Appartement Typ I

mit Terrasse, bzw. Balkon und offener Einbauküche. Das 3. Zimmer eignet sich ideal als Gästezimmer

Größe: 67,77 m<sup>2</sup>

Lage: Erdgeschoss, I. Obergeschoss

Kaltmiete: ab € 668,-

EVA 163,8 kWh/m<sup>2</sup>a, Gas

Weitere Wohnungsgrößen sind erhältlich.

Garagenplätze werden zur separaten Anmietung angeboten. Die Nebenkosten belaufen sich je nach Größe der Wohnung auf € 1,95 bis € 3,50 pro Quadratmeter und Monat. Telefon und Strom werden direkt mit den Versorgungsunternehmen abgerechnet. Alle Appartements verfügen über Duschbad, Einbauküche, Raufasertapete und Teppichboden oder Tarkett.

## WOHNUNGEN ZUR DAUERVERMIETUNG: PREISE, NEBENKOSTEN UND GRUNDRISS

### 2-Zi.-Appartement Typ XI

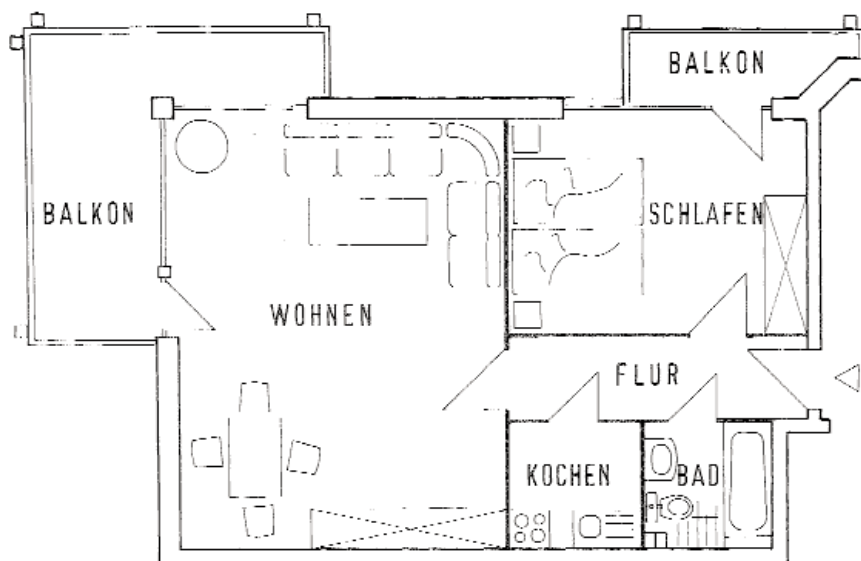
mit Terrasse, bzw. Balkon, großem  
Wohnzimmer und offener  
Einbauküche.

Größe: 68,15 m<sup>2</sup>

Lage: Erdgeschoss, I. Obergeschoss

Kaltmiete: ab € 862,-

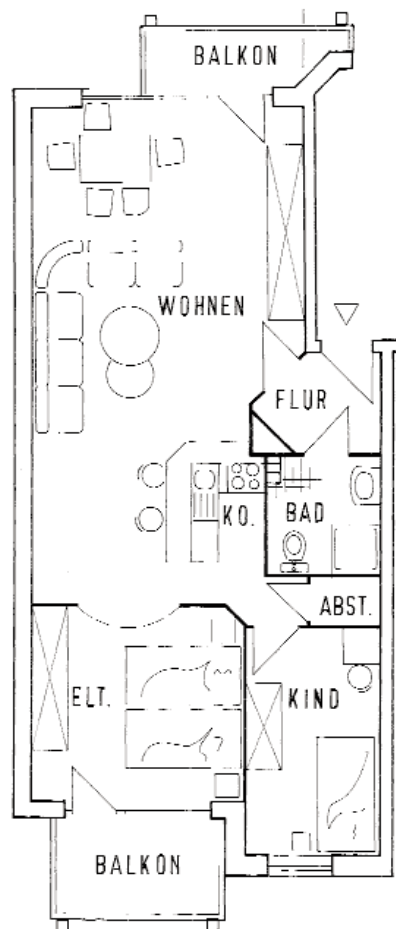
EVA 169,4 kWh/m<sup>2</sup>a, Gas



Weitere Wohnungsgrößen sind erhältlich.

Garagenplätze werden zur separaten Anmietung angeboten. Die Nebenkosten belaufen sich je nach Größe der Wohnung auf € 1,95 bis € 3,50 pro Quadratmeter und Monat. Telefon und Strom werden direkt mit den Versorgungsunternehmen abgerechnet. Alle Appartements verfügen über Duschbad, Einbauküche, Raufasertapete und Teppichboden oder Tarkett.

## WOHNUNGEN ZUR DAUERVERMIETUNG: PREISE, NEBENKOSTEN UND GRUNDRISSE



**2-Zi.-Appartement Typ VIII**  
mit Terrasse, bzw. Balkon und offener  
Einbauküche.

**Größe: 68,90 m<sup>2</sup>**

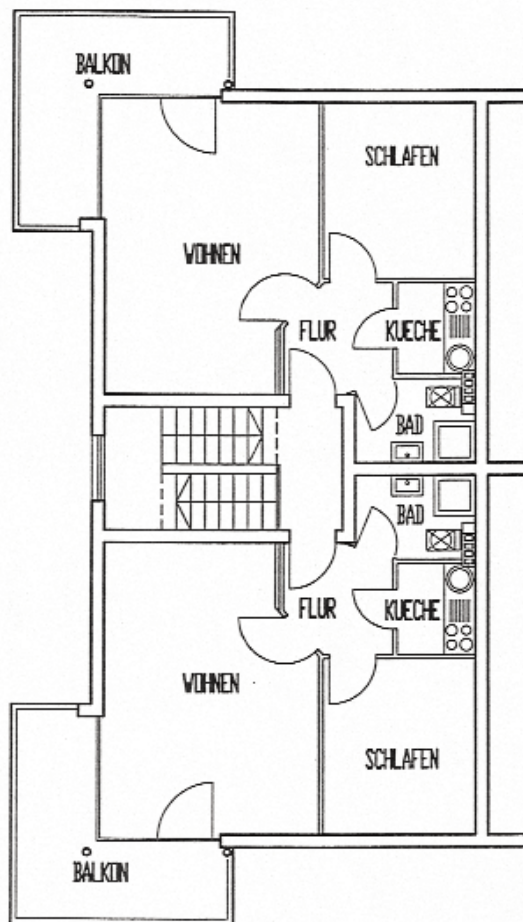
**Lage: Erdgeschoss, I. Obergeschoss**

**Kaltmiete: ab € 655,-**

**EVA 169,4 kWh/m<sup>2</sup>a, Gas**

Weitere Wohnungsgrößen sind erhältlich.  
Garagenplätze werden zur separaten Anmietung angeboten.  
Die Nebenkosten belaufen sich je nach Größe der  
Wohnung auf € 1,95 bis € 3,50 pro Quadratmeter und  
Monat. Telefon und Strom werden direkt mit den  
Versorgungsunternehmen abgerechnet. Alle Appartements  
verfügen über Duschbad, Einbauküche, Raufasertapete und  
Teppichboden oder Tarkett.

## WOHNUNGEN ZUR DAUERVERMIETUNG: PREISE, NEBENKOSTEN UND GRUNDRISSE



**2-Zi.-Appartement Typ XII**  
mit Eck-Balkon und Einbauküche.

Größe: 42,5 m<sup>2</sup>

Lage: Dachgeschoss

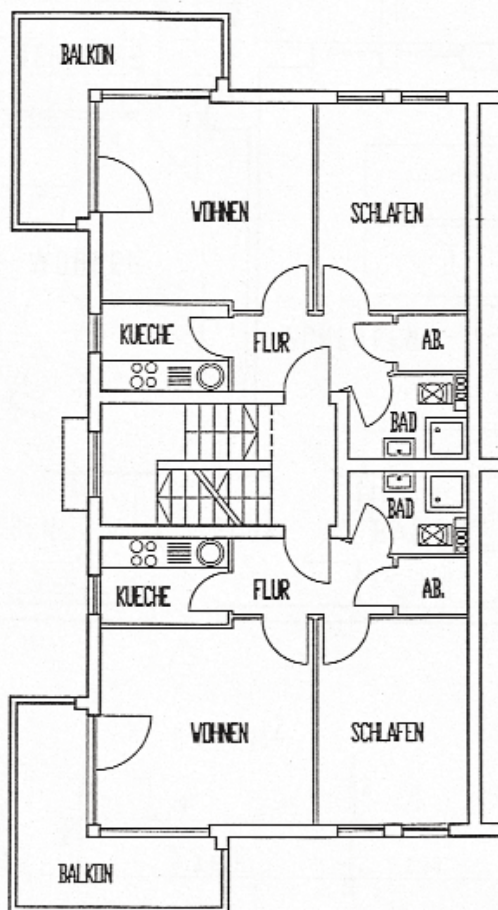
Kaltmiete: ab € 391,-

EVA 157,8 kWh/m<sup>2</sup>a, Gas

Weitere Wohnungsgrößen sind erhältlich.

Garagenplätze werden zur separaten Anmietung angeboten. Die Nebenkosten belaufen sich je nach Größe der Wohnung auf € 1,95 bis € 3,50 pro Quadratmeter und Monat. Telefon und Strom werden direkt mit den Versorgungsunternehmen abgerechnet. Alle Appartements verfügen über Duschbad, Einbauküche, Raufasertapete und Teppichboden oder Tarkett.

## WOHNUNGEN ZUR DAUERVERMIETUNG: PREISE, NEBENKOSTEN UND GRUNDRISSE



**2-Zi.-Appartement Typ XIII**  
 mit Balkon, Einbauküche und Abstell-  
 raum in der Wohnung

Größe: 45,00 m<sup>2</sup>, 45,50 m<sup>2</sup>

Lage: Hochparterre, 1. Obergeschoss

Kaltmiete: ab € 475,-

EVA 157,8 kWh/m<sup>2</sup>a, Gas

Weitere Wohnungsgrößen sind erhältlich.

Garagenplätze werden zur separaten Anmietung angeboten. Die Nebenkosten belaufen sich je nach Größe der Wohnung auf € 1,95 bis € 3,50 pro Quadratmeter und Monat. Telefon und Strom werden direkt mit den Versorgungsunternehmen abgerechnet. Alle Appartements verfügen über Duschbad, Einbauküche, Raufasertapete und Teppichboden oder Tarkett.