

DIE PERFEKTE LAGE ZUM WOHLFÜHLEN

In Travemünde lädt die bekannte und beliebte Flaniermeile „Vorderreihe“ mit ihren zahlreichen Restaurants und Boutiquen das ganze Jahr über zum Bummeln ein. Abwechslungsreiche Freizeitmöglichkeiten wie z.B. Angeln, Bootstouren, Radfahren, Reiten, Surfen, Segeln und Tennis bieten sich in der Nachbarschaft an. Auch für Golfspieler ist Travemünde mit dem Golfclub vor Ort immer eine Reise wert. Die Halbinsel Priwall, auf der sich die Rosenhof Ferienappartements befinden, ist von Travemünde aus bequem mit der Fähre erreichbar.

Auf Wunsch können Sie am Frühstücksbuffet im gegenüberliegenden Rosenhof-Restaurant teilnehmen oder nachmittags die große Kuchenauswahl (im Sommer auf der großen Sonnenterrasse) genießen. Ein Außer-Haus-Verkauf ist ebenso möglich. Für den kleinen Einkauf steht Ihnen am Vormittag der „Einkaufstreff“ in der Rosenhof Seniorenwohnanlage zur Verfügung. Die großen Supermärkte in Travemünde-Stadt sind täglich für Sie geöffnet.

Vis-à-vis der Ferienanlage erwartet Sie im Hafenrestaurant „HerzhaftSüß & Mee(h)r“ ein verführerisches Angebot an herzhaften und süßen Speisen.



Priwall-Hafen Betriebsgesellschaft mbH
Mecklenburger Landstraße 2-12
23570 Lübeck-Travemünde
Telefon 04502/86 03 48
Fax 04502/86 03 60
info@travemuende-yachthafen.de

FERIENAPPARTEMENTS AN DER TRAVE



www.travemuende-yachthafen.de

Leistungen und Preise

DER IDEALE ORT FÜR EINEN MARITIMEN URLAUB

Gegenüber dem Ostseeheilbad Travemünde, am Rande des Naturschutzgebietes auf dem Priwall gelegen, bieten die Rosenhof Ferienappartements sowie der angeschlossene Yachthafen mit rund 100 Liegeplätzen die ideale Voraussetzung für einen ruhigen und erholsamen maritimen Urlaub. Die großzügige Ferienwohnanlage liegt in unmittelbarer Nähe zur Seniorenwohnanlage Rosenhof Travemünde. Das idyllische Naturschutzgebiet ist in wenigen Gehminuten zu erreichen. Der schöne Sandstrand ist nur ca. 15 Gehminuten entfernt.

Unsere komfortablen 1- bis 2-Zi.-Appartements verfügen über mindestens einen Balkon mit Trave-/Waldblick oder eine Terrasse mit Traveblick, eine offene Küche mit angeschlossenen Essbereich, Wohnzimmer mit Kabel-TV, Duschbad und 1 bzw. 2 Schlafzimmer. Waschküchen befinden sich ebenfalls in der Anlage.

Neben den Ferienwohnungen befinden sich auch Mietwohnungen zur dauerhaften Anmietung innerhalb der Anlage.

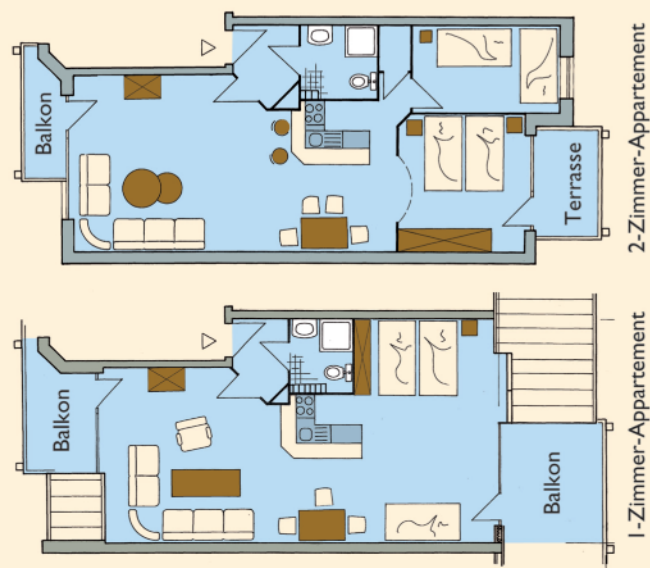
PREISE, NEBENKOSTEN UND GRUNDRISSSE

Stand: 2018

Saison/Monat	1-Zi.-Appartement (ca. 57 m ² , 2. OG, für 1-3 Personen)	2-Zi.-Appartement (ca. 69 m ² , EG, für 1-4 Personen)
November – Februar	€ 51,- pro Tag	€ 56,- pro Tag
März – Mai/ September – Oktober	€ 61,- pro Tag	€ 69,- pro Tag
Juni – August	€ 97,- pro Tag	€ 104,- pro Tag
Feiertage*	€ 78,- pro Tag	€ 85,- pro Tag

Alle Preise verstehen sich inkl. Außenparkplatz, Endreinigung und MwSt.
*1. Januar, Ostersonntag u. -montag, 3. Oktober, 25. und 26. Dezember

Garagen- Platz	Bettwäsche- u. Handtuch-Set	Extrabett pro Bett	Haustiere pro Tier
€ 7,00 pro Tag	€ 16,00 pro Person	€ 9,50 pro Tag	€ 7,00 pro Tag



SO FINDEN SIE NACH TRAVE-MÜNDE, AUF DEN PRIWALL

Aus Hamburg kommend:

Fahren Sie auf der Autobahn A1 bis zum Autobahndreieck Bad Schwartau. Nehmen Sie dort die A 226 Richtung Travemünde. Die A 226 geht später in die B 75 über.

Aus Oldenburg/Holstein kommend:

Fahren Sie die Autobahn A1 bis Scharbeutz, dann weiter auf der B 76 Richtung Timmendorfer Strand/Travemünde.

Aus Mecklenburg-Vorpommern kommend:

Fahren Sie über Grevesmühlen auf der B 105 nach Dassow. Ab Dassow fahren Sie Richtung Pötenitz, von dort aus Richtung Priwall.

Mit der Bahn kommend:

Für Bahnreisende stehen die Bahnhöfe Travemünde „Skandinavienkai“, „Hafenbahnhof“ und „Strandbahnhof“ zur Verfügung.

In Travemünde folgen Sie der Beschilderung Priwall/Rosenhof zum Fähranleger. Fahren Sie mit der Autofähre auf den Priwall. Die Rosenhof Ferienwohnungen und der Yachthafen befinden sich direkt am Fähranleger (erste Straße rechts) neben der Rosenhof Seniorenwohnanlage.

