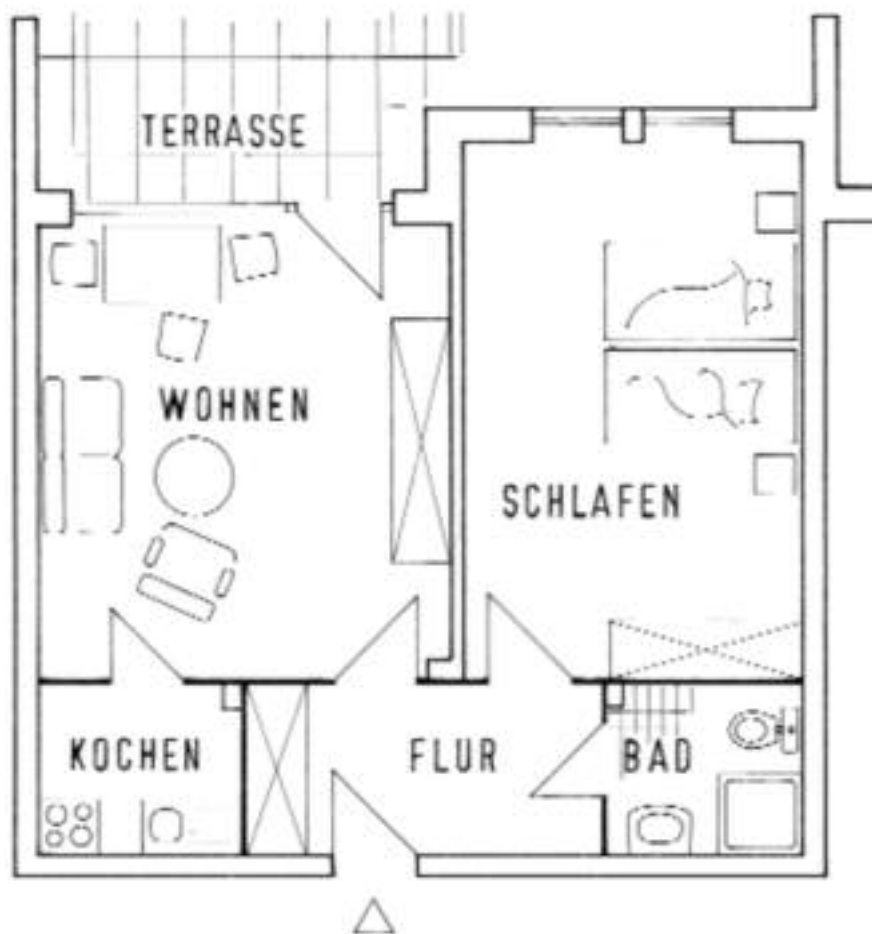


## FERIENWOHNUNGEN ZUR DAUERVERMIETUNG: PREISE, NEBENKOSTEN UND GRUNDRISSE



**2-Zi.-Ferienwohnung Typ II**  
mit Terrasse, bzw. Balkon und  
Einbauküche

Größe: 53,22 m<sup>2</sup>

Lage: Erdgeschoss, I. Obergeschoss

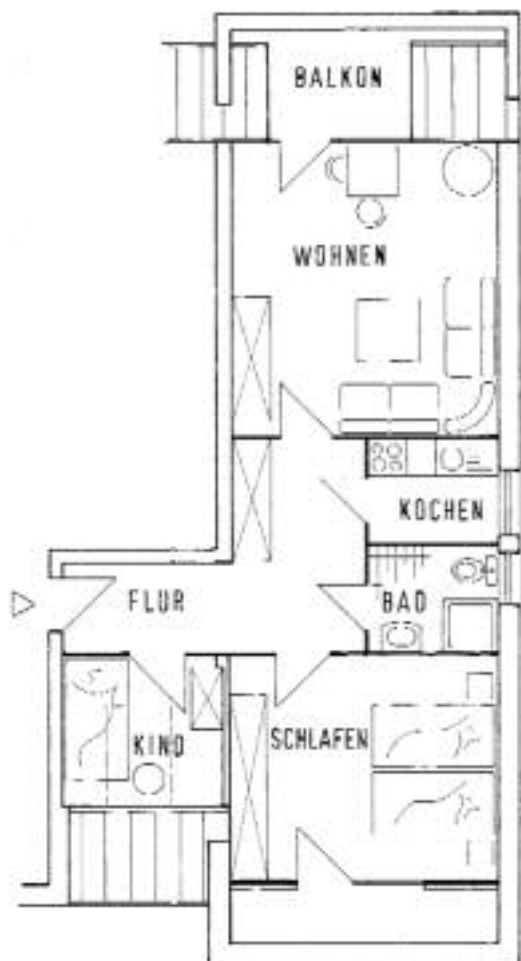
Kaltmiete: ab € 638,-

EVA 163,8 kWh/m<sup>2</sup>a, Gas

Weitere Wohnungsgrößen sind erhältlich.

Garagenplätze werden zur separaten Anmietung angeboten. Die Nebenkosten belaufen sich je nach Größe der Wohnung auf € 1,95 bis € 3,50 pro Quadratmeter und Monat. Telefon und Strom werden direkt mit den Versorgungsunternehmen abgerechnet. Alle Apartments verfügen über Duschbad, Einbauküche, Raufasertapete und Teppichboden oder Tarkett.

## FERIENWOHNUNGEN ZUR DAUERVERMIETUNG: PREISE, NEBENKOSTEN UND GRUNDRISSE



3-Zi.-Ferienwohnung Typ Ia  
mit Balkon und Einbauküche

Größe: 54,28 m<sup>2</sup>

Lage: 2. Obergeschoss

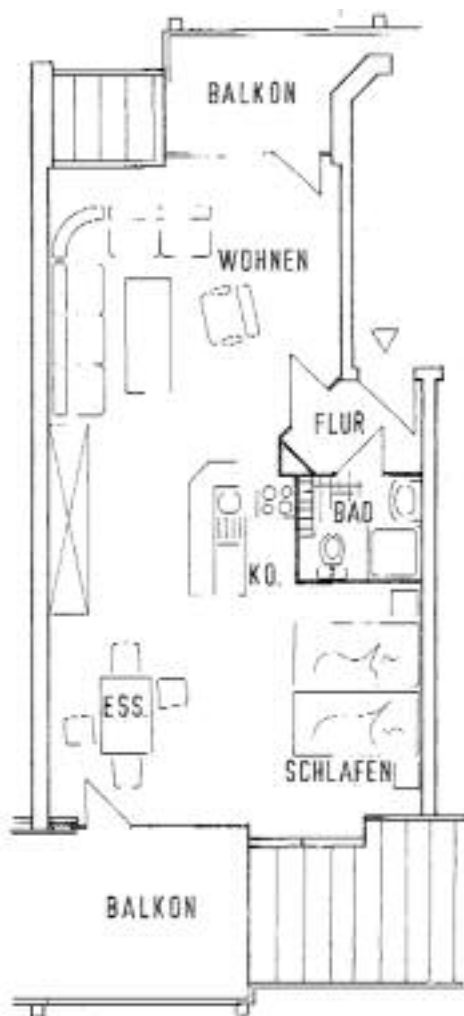
Kaltmiete: ab € 651,-

EVA 163,8 kWh/m<sup>2</sup>a, Gas

Weitere Wohnungsgrößen sind erhältlich.

Garagenplätze werden zur separaten Anmietung angeboten. Die Nebenkosten belaufen sich je nach Größe der Wohnung auf € 1,95 bis € 3,50 pro Quadratmeter und Monat. Telefon und Strom werden direkt mit den Versorgungsunternehmen abgerechnet. Alle Apartments verfügen über Duschbad, Einbauküche, Raufasertapete und Teppichboden oder Tarkett.

## FERIENWOHNUNGEN ZUR DAUERVERMIETUNG: PREISE, NEBENKOSTEN UND GRUNDRISSE

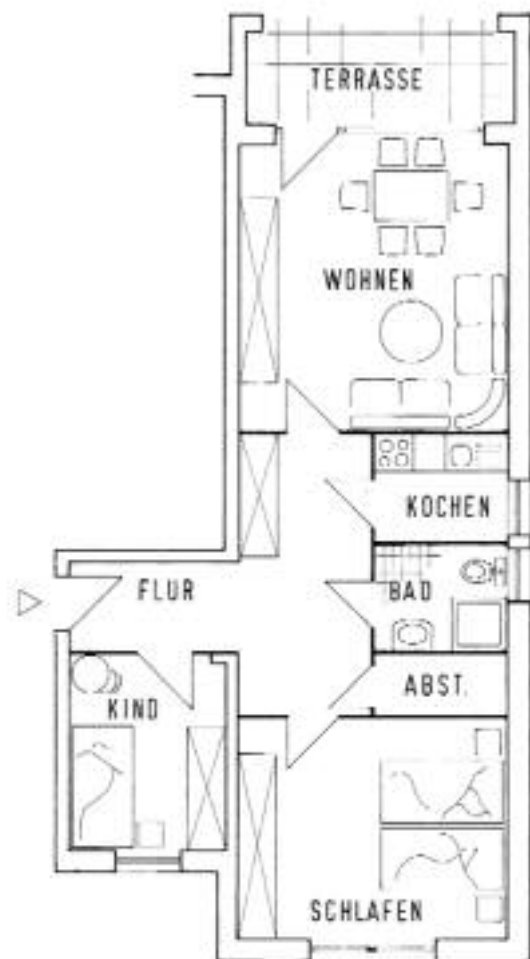


**1-Zi.-Ferienwohnung Typ Villa**  
mit 2 Balkonen (Nord- und Südseite)  
und offener Einbauküche  
Größe: 57,49 m<sup>2</sup>  
Lage: Dachgeschoss  
Kaltmiete: ab € 689,-  
EVA 169,4 kWh/m<sup>2</sup>a, Gas

Weitere Wohnungsgrößen sind erhältlich.

Garagenplätze werden zur separaten Anmietung angeboten.  
Die Nebenkosten belaufen sich je nach Größe der Wohnung  
auf € 1,95 bis € 3,50 pro Quadratmeter und Monat. Telefon  
und Strom werden direkt mit den Versorgungsunternehmen  
abgerechnet. Alle Appartements verfügen über Duschbad,  
Einbauküche, Raufasertapete und Teppichboden oder Tarkett.

## FERIENWOHNUNGEN ZUR DAUERVERMIETUNG: PREISE, NEBENKOSTEN UND GRUNDRISSE



**3-Zi.-Ferienwohnung Typ I**  
mit Terrasse, bzw. Balkon und  
Einbauküche. Das 3. Zimmer eignet  
sich ideal als Gästezimmer

Größe: 67,77 m<sup>2</sup>

Lage: Erdgeschoss, I. Obergeschoss

Kaltmiete: ab € 813,-

EVA 163,8 kWh/m<sup>2</sup>a, Gas

Weitere Wohnungsgrößen sind erhältlich.

Garagenplätze werden zur separaten Anmietung angeboten.  
Die Nebenkosten belaufen sich je nach Größe der Wohnung  
auf € 1,95 bis € 3,50 pro Quadratmeter und Monat. Telefon  
und Strom werden direkt mit den Versorgungsunternehmen  
abgerechnet. Alle Apartments verfügen über Duschbad,  
Einbauküche, Raufasertapete und Teppichboden oder Tarkett.

## FERIENWOHNUNGEN ZUR DAUERVERMIETUNG: PREISE, NEBENKOSTEN UND GRUNDRISSE

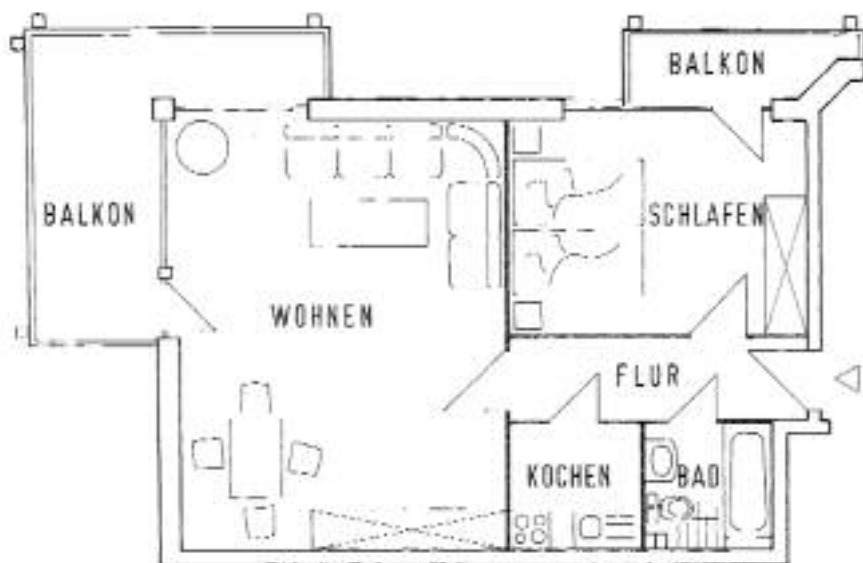
2-Zi.-Ferienwohnung Typ XI  
mit Terrasse, bzw. Balkon, großem  
Wohnzimmer und offener Einbauküche.

Größe: 68,15 m<sup>2</sup>

Lage: Erdgeschoss, I. Obergeschoss

Kaltmiete: ab € 880,-

EVA 169,4 kWh/m<sup>2</sup>a, Gas



Weitere Wohnungsgrößen sind erhältlich.

Garagenplätze werden zur separaten Anmietung angeboten. Die Nebenkosten belaufen sich je nach Größe der Wohnung auf € 1,95 bis € 3,50 pro Quadratmeter und Monat. Telefon und Strom werden direkt mit den Versorgungsunternehmen abgerechnet. Alle Apartments verfügen über Duschbad, Einbauküche, Raufasertapete und Teppichboden oder Tarkett.

## FERIENWOHNUNGEN ZUR DAUERVERMIETUNG: PREISE, NEBENKOSTEN UND GRUNDRISSE



**2-Zi.-Ferienwohnung Typ VIII**  
mit Terrasse und Balkon, bzw. mit  
2 Balkonen (Nord- und Südseite)  
und offener Einbauküche.

**Größe: 68,90 m<sup>2</sup>**

**Lage: Erdgeschoss, I.Obergeschoss**

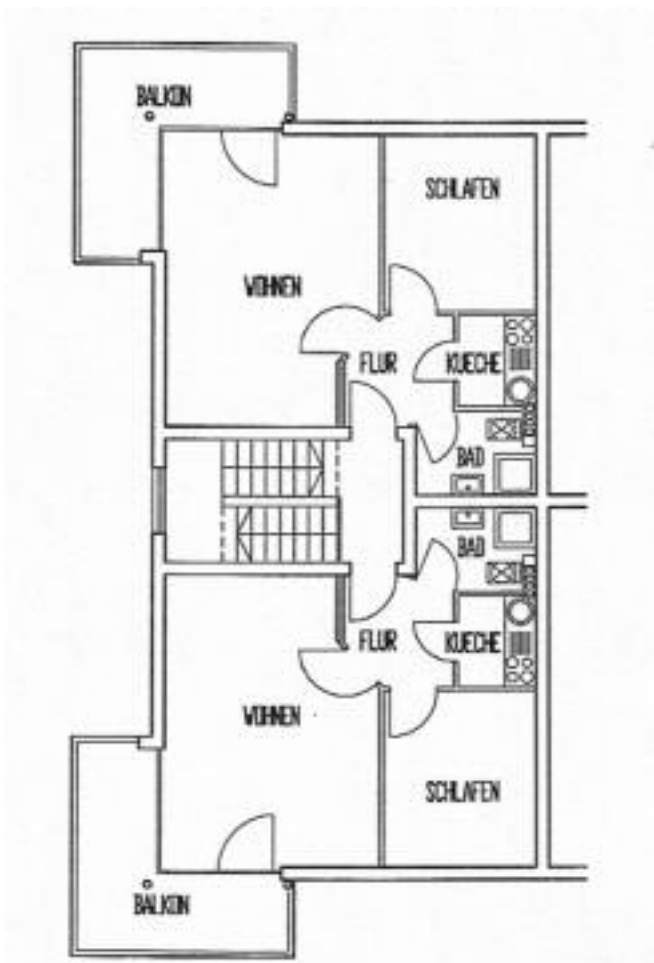
**Kaltmiete: ab € 826,-**

**EVA 169,4 kWh/m<sup>2</sup>a, Gas**

Weitere Wohnungsgrößen sind erhältlich.

Garagenplätze werden zur separaten Anmietung angeboten.  
Die Nebenkosten belaufen sich je nach Größe der Wohnung  
auf € 1,95 bis € 3,50 pro Quadratmeter und Monat. Telefon  
und Strom werden direkt mit den Versorgungsunternehmen  
abgerechnet. Alle Apartments verfügen über Duschbad,  
Einbauküche, Raufasertapete und Teppichboden oder Tarkett.

## WOHNUNGEN ZUR DAUERVERMIETUNG: PREISE, NEBENKOSTEN UND GRUNDRISSE



2-Zi.-Wohnung Typ XII  
mit Eck-Balkon und Einbauküche.

Größe: 42,5 m<sup>2</sup>

Lage: Dachgeschoss

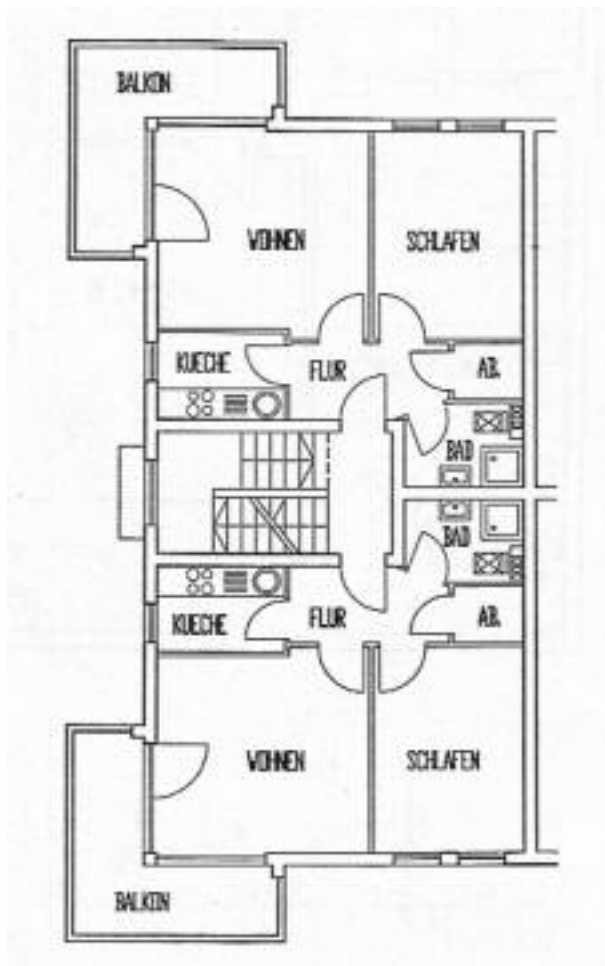
Kaltmiete: ab € 510,-

EVA 157,8 kWh/m<sup>2</sup>a, Gas

Weitere Wohnungsgrößen sind erhältlich.

Garagenplätze werden zur separaten Anmietung angeboten. Die Nebenkosten belaufen sich je nach Größe der Wohnung auf € 1,95 bis € 3,50 pro Quadratmeter und Monat. Telefon und Strom werden direkt mit den Versorgungsunternehmen abgerechnet. Alle Apartments verfügen über Duschbad, Einbauküche, Raufasertapete und Teppichboden oder Tarkett.

## WOHNUNGEN ZUR DAUERVERMIETUNG: PREISE, NEBENKOSTEN UND GRUNDRISSE



**2-Zi.-Wohnung Typ XIII**  
 mit Balkon, Einbauküche und Abstell-  
 raum in der Wohnung  
 Größe: 45,00 m<sup>2</sup>, 45,50 m<sup>2</sup>  
 Lage: Hochparterre, I.Obergeschoss  
 Kaltmiete: ab € 540,-  
 EVA 157,8 kWh/m<sup>2</sup>a, Gas

Weitere Wohnungsgrößen sind erhältlich.  
 Garagenplätze werden zur separaten Anmietung angeboten.  
 Die Nebenkosten belaufen sich je nach Größe der Wohnung  
 auf € 1,95 bis € 3,50 pro Quadratmeter und Monat. Telefon  
 und Strom werden direkt mit den Versorgungsunternehmen  
 abgerechnet. Alle Appartements verfügen über Duschbad,  
 Einbauküche, Raufasertapete und Teppichboden oder Tarkett.