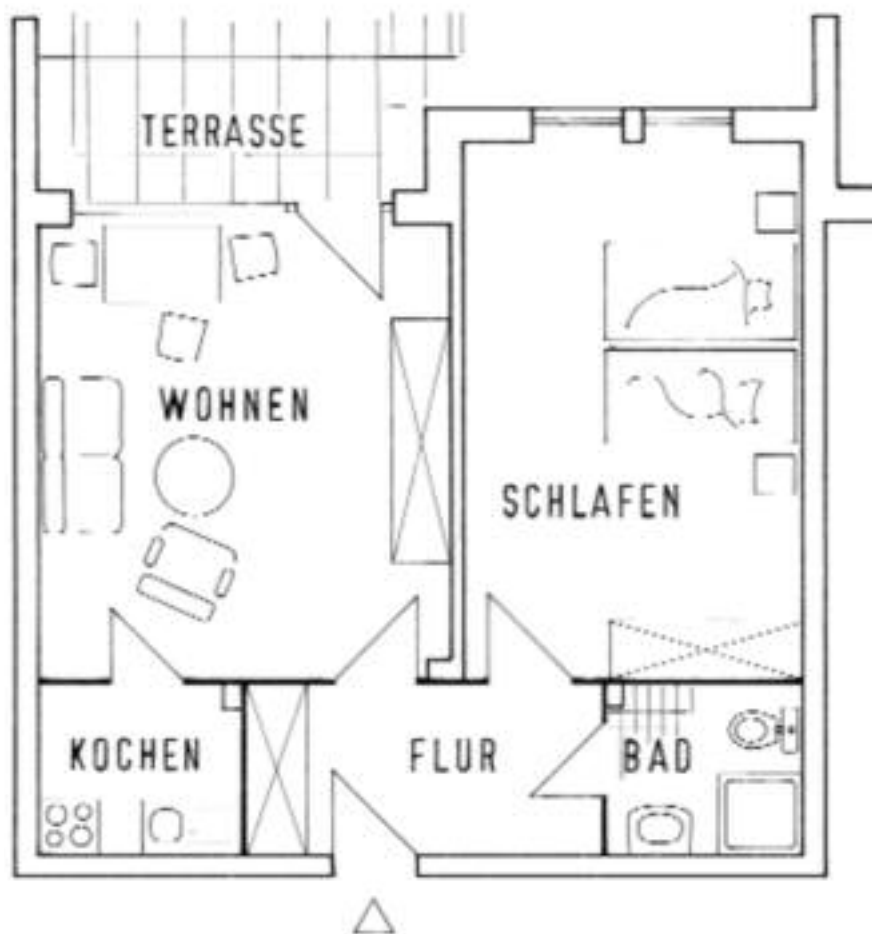


FERIENWOHNUNGEN ZUR DAUERVERMIETUNG: PREISE, NEBENKOSTEN UND GRUNDRISSE



2-Zi.-Ferienwohnung Typ II
mit Terrasse, bzw. Balkon und
Einbauküche

Größe: 53,22 m²

Lage: Erdgeschoss, I. Obergeschoss

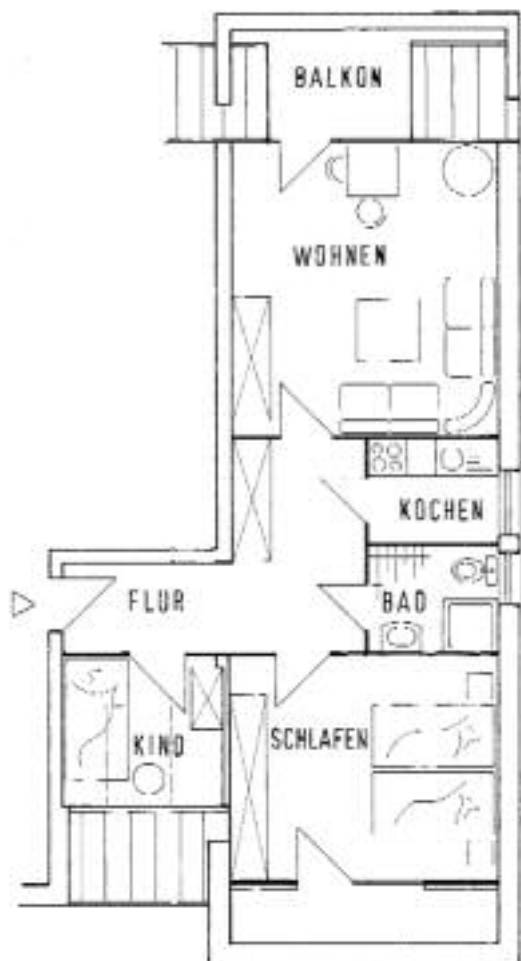
Kaltmiete: ab € 638,-

EVA 163,8 kWh/m²a, Gas

Weitere Wohnungsgrößen sind erhältlich.

Garagenplätze werden zur separaten Anmietung angeboten.
Die Nebenkosten belaufen sich je nach Größe der Wohnung
auf € 2,50 bis € 4,40 pro Quadratmeter und Monat. Telefon
und Strom werden direkt mit den Versorgungsunternehmen
abgerechnet. Alle Apartments verfügen über Duschbad,
Einbauküche, Raufasertapete und Teppichboden oder Tarkett.

FERIENWOHNUNGEN ZUR DAUERVERMIETUNG: PREISE, NEBENKOSTEN UND GRUNDRISSE



3-Zi.-Ferienwohnung Typ Ia
mit Balkon und Einbauküche

Größe: 54,28 m²

Lage: 2. Obergeschoss

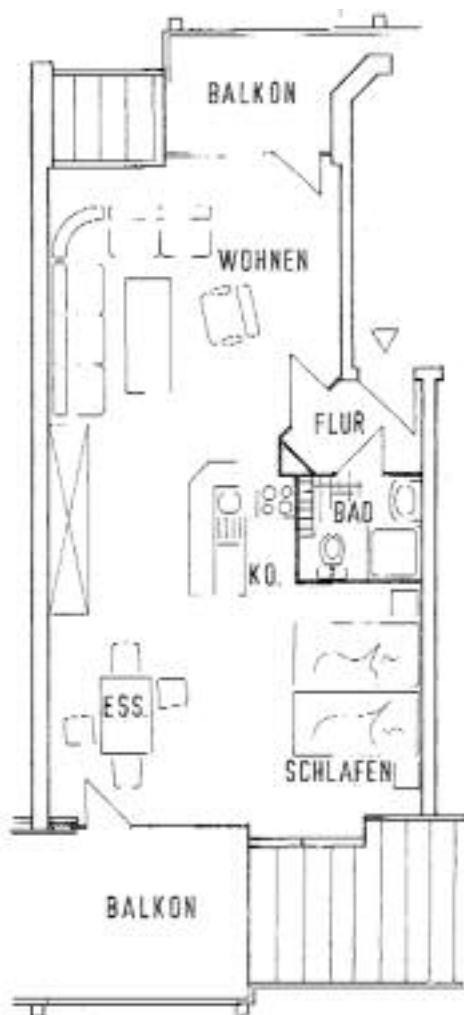
Kaltmiete: ab € 651,-

EVA 163,8 kWh/m²a, Gas

Weitere Wohnungsgrößen sind erhältlich.

Garagenplätze werden zur separaten Anmietung angeboten. Die Nebenkosten belaufen sich je nach Größe der Wohnung auf € 2,50 bis € 4,40 pro Quadratmeter und Monat. Telefon und Strom werden direkt mit den Versorgungsunternehmen abgerechnet. Alle Apartments verfügen über Duschbad, Einbauküche, Raufasertapete und Teppichboden oder Tarkett.

FERIENWOHNUNGEN ZUR DAUERVERMIETUNG: PREISE, NEBENKOSTEN UND GRUNDRISSE

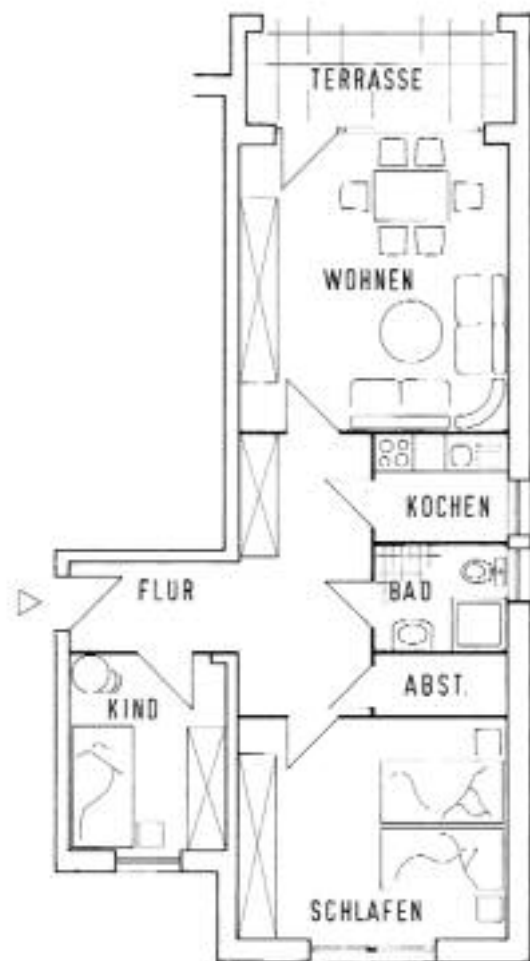


I-Zi.-Ferienwohnung Typ Villa
mit 2 Balkonen (Nord- und Südseite)
und offener Einbauküche
Größe: 57,49 m²
Lage: Dachgeschoss
Kaltmiete: ab € 689,-
EVA 169,4 kWh/m²a, Gas

Weitere Wohnungsgrößen sind erhältlich.

Garagenplätze werden zur separaten Anmietung angeboten.
Die Nebenkosten belaufen sich je nach Größe der Wohnung
auf € 2,50 bis € 4,40 pro Quadratmeter und Monat. Telefon
und Strom werden direkt mit den Versorgungsunternehmen
abgerechnet. Alle Appartements verfügen über Duschbad,
Einbauküche, Raufasertapete und Teppichboden oder Tarkett.

FERIENWOHNUNGEN ZUR DAUERVERMIETUNG: PREISE, NEBENKOSTEN UND GRUNDRISSE



3-Zi.-Ferienwohnung Typ I
mit Terrasse, bzw. Balkon und
Einbauküche. Das 3. Zimmer eignet
sich ideal als Gästezimmer

Größe: 67,77 m²

Lage: Erdgeschoss, I. Obergeschoss

Kaltmiete: ab € 813,-

EVA 163,8 kWh/m²a, Gas

Weitere Wohnungsgrößen sind erhältlich.

Garagenplätze werden zur separaten Anmietung angeboten.
Die Nebenkosten belaufen sich je nach Größe der Wohnung
auf € 2,50 bis € 4,40 pro Quadratmeter und Monat. Telefon
und Strom werden direkt mit den Versorgungsunternehmen
abgerechnet. Alle Apartments verfügen über Duschbad,
Einbauküche, Raufasertapete und Teppichboden oder Tarkett.

FERIENWOHNUNGEN ZUR DAUERVERMIETUNG: PREISE, NEBENKOSTEN UND GRUNDRISSE

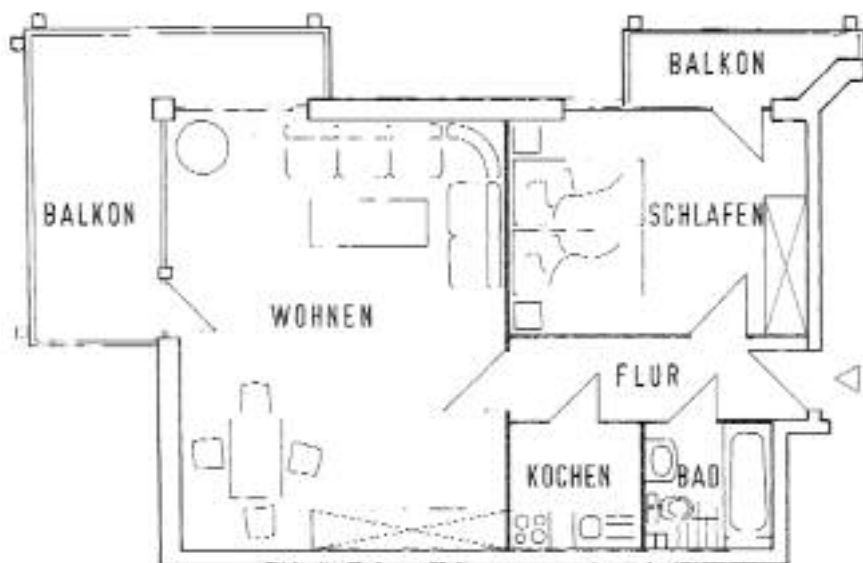
2-Zi.-Ferienwohnung Typ XI
mit Terrasse, bzw. Balkon, großem
Wohnzimmer und offener Einbauküche.

Größe: 68,15 m²

Lage: Erdgeschoss, I. Obergeschoss

Kaltmiete: ab € 880,-

EVA 169,4 kWh/m²a, Gas



Weitere Wohnungsgrößen sind erhältlich.

Garagenplätze werden zur separaten Anmietung angeboten.
Die Nebenkosten belaufen sich je nach Größe der Wohnung
auf € 2,50 bis € 4,40 pro Quadratmeter und Monat. Telefon
und Strom werden direkt mit den Versorgungsunternehmen
abgerechnet. Alle Apartments verfügen über Duschbad,
Einbauküche, Raufasertapete und Teppichboden oder Tarkett.

FERIENWOHNUNGEN ZUR DAUERVERMIETUNG: PREISE, NEBENKOSTEN UND GRUNDRISSE



2-Zi.-Ferienwohnung Typ VIII
mit Terrasse und Balkon, bzw. mit
2 Balkonen (Nord- und Südseite)
und offener Einbauküche.

Größe: 68,90 m²

Lage: Erdgeschoss, I.Obergeschoss

Kaltmiete: ab € 826,-

EVA 169,4 kWh/m²a, Gas

Weitere Wohnungsgrößen sind erhältlich.

Garagenplätze werden zur separaten Anmietung angeboten.
Die Nebenkosten belaufen sich je nach Größe der Wohnung
auf € 2,50 bis € 4,40 pro Quadratmeter und Monat. Telefon
und Strom werden direkt mit den Versorgungsunternehmen
abgerechnet. Alle Apartments verfügen über Duschbad,
Einbauküche, Raufasertapete und Teppichboden oder Tarkett.